



A •	B •	C ••	D ••	E ••	F ••	G ••
H ••	I ••	J ••	K ••	L ••	M ••	N ••
O ••	P ••	Q ••	R ••	S ••	T ••	U ••
V ••	W ••	X ••	Y ••	Z ••	Ä ••	Ö ••
Ü ••	ß ••					

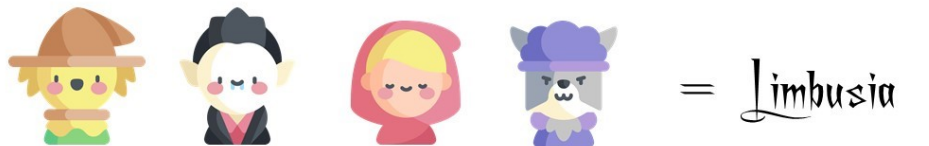
Meine Freunde aus dem Magischen Wald



= Moromma

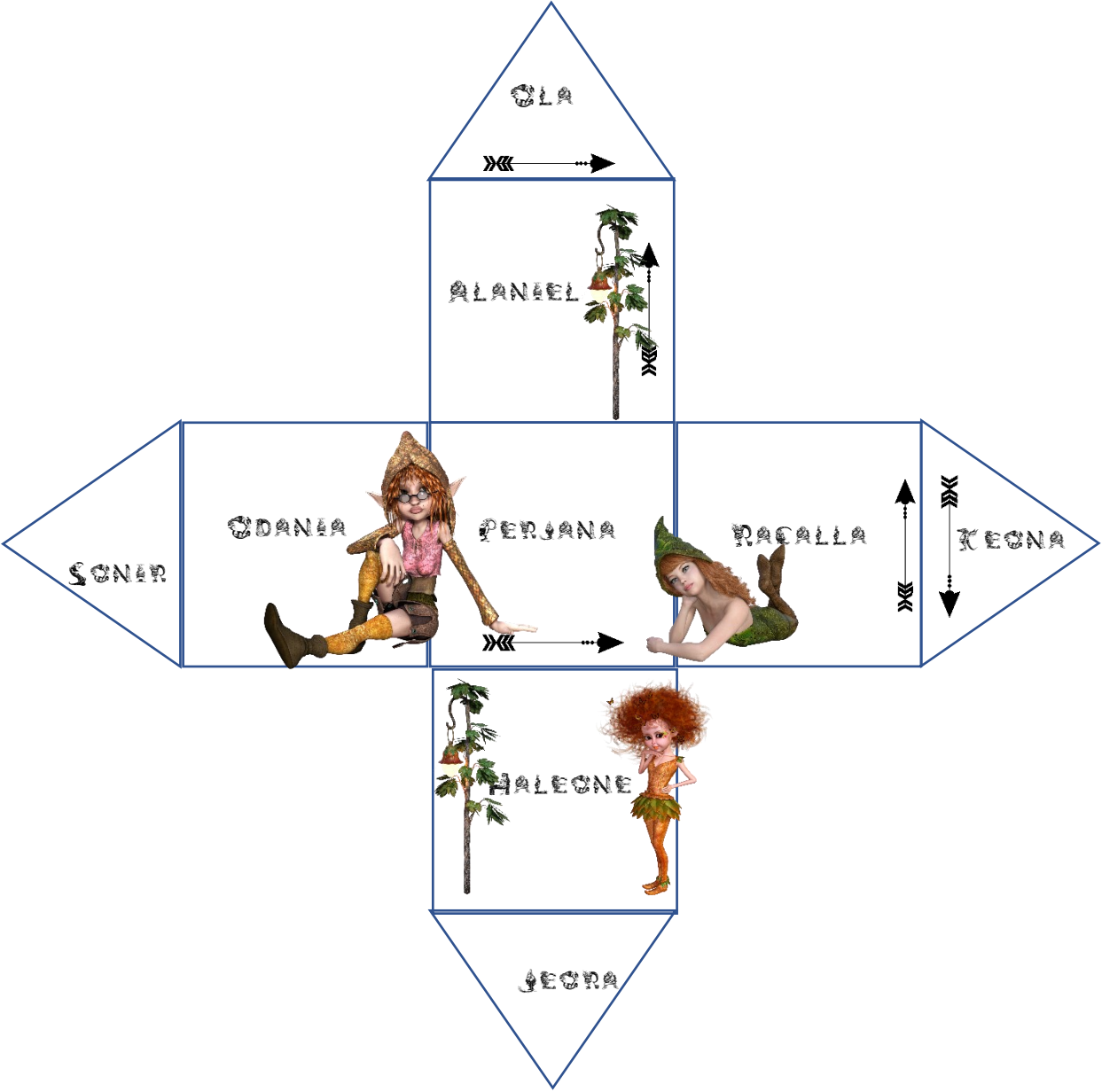


= Aurien



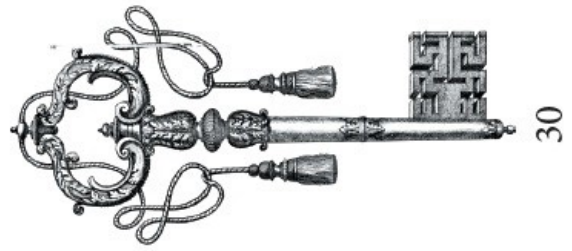
= Limbusia

Und denkt daran: Jeder von euch hat unterschiedliche Dinge vom Briefelf erhalten! Sprecht auch ab!

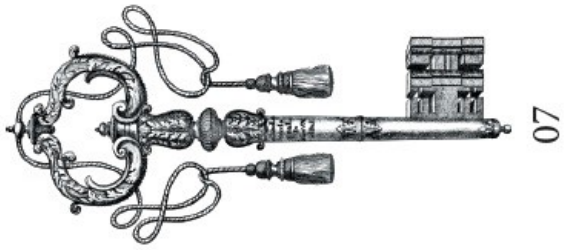




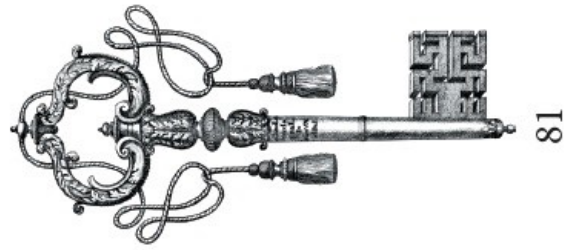
22



30



07



81



71



29



56



87



34



65

Gebrauchsanweisung für die Sprachbox

Zum Öffnen der Sprachbox müssen die Seiten dieser in einer bestimmten Abfolge gestrichen werden. Diese Abfolge muss in dem Eingabefeld angegeben werden. Für das Streichen auf der linken Seite gebt ihr ein „L“ ein, rechts ein „R“, unten ein „U“ und oben ein „O“.

